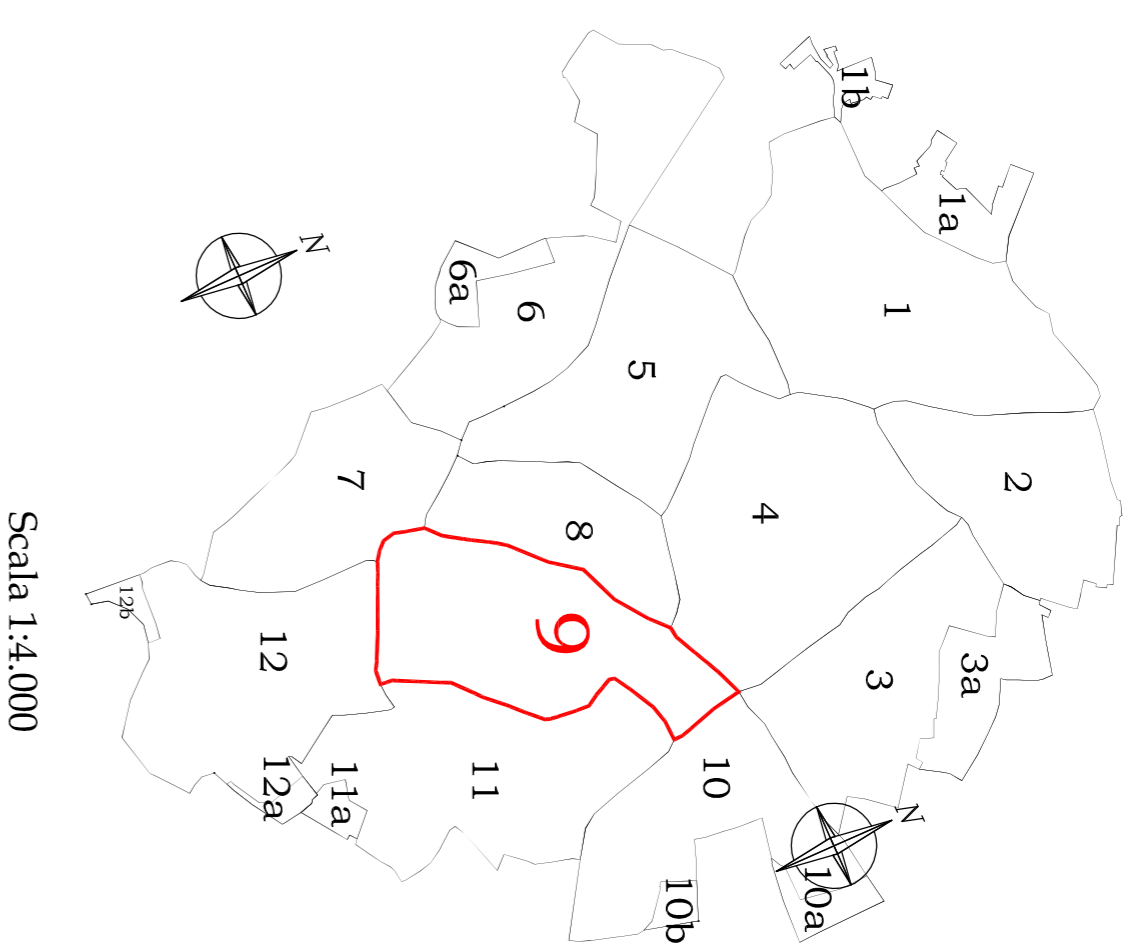
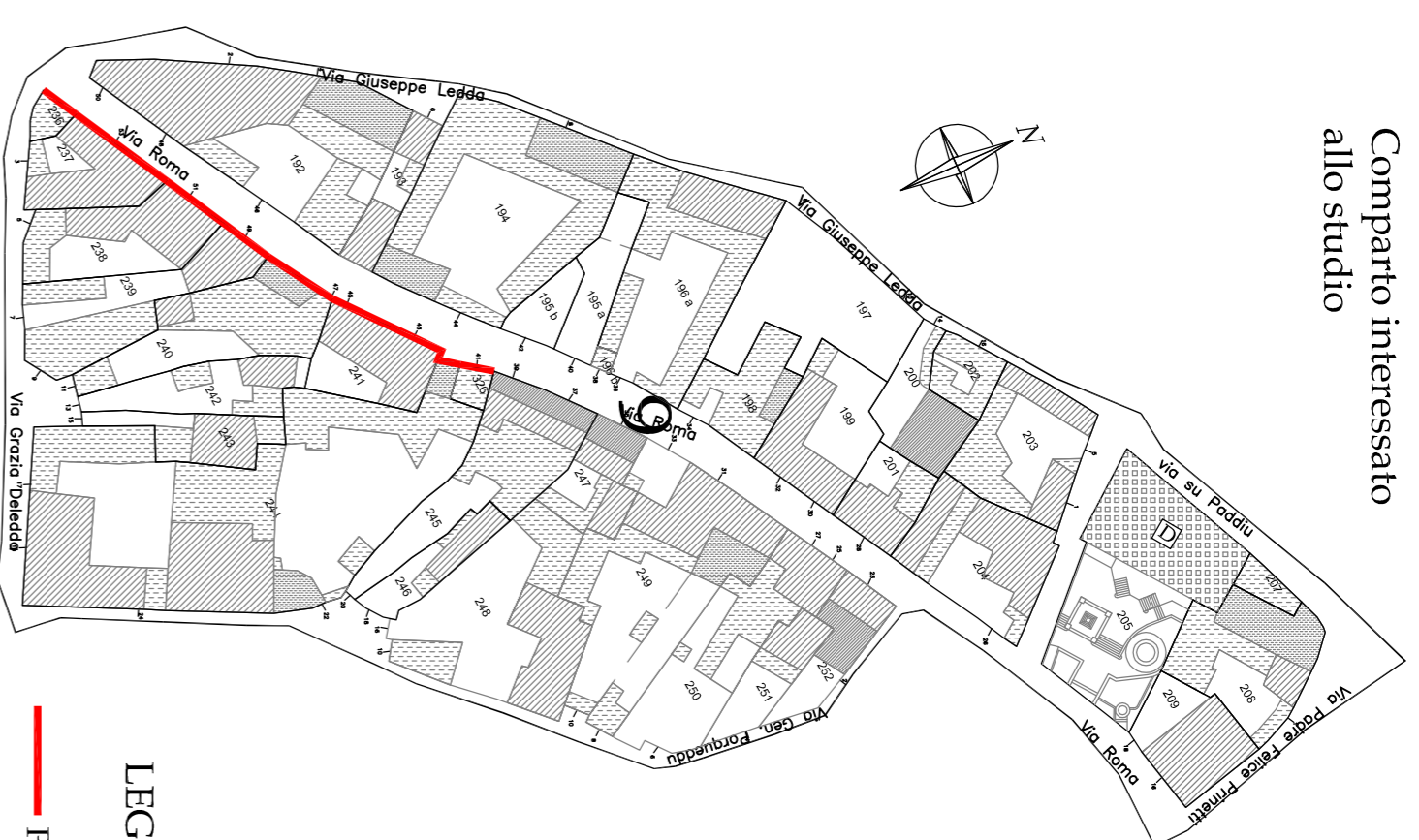


Planimetria Nucleo A1  
Centro Storico



Comparto interessato  
allo studio



LEGENDA

— PROFILI STRADALI

LEGENDA

TIPICI D'INTERVENTI TECNICI- ESTETICI:

- 1 Consolidamento salico
- 2 Ristrutturazioni
- 3 Eliminazione superfacciate
- 4 Manutenzione Ordinaria
- 5 Manutenzione Straordinaria
- Restaurato conservativo
- Ampliamento

PRESCRIZIONI SPECIFICHE:

**Ripristinare o Eliminare intonaci non tradizionali:**

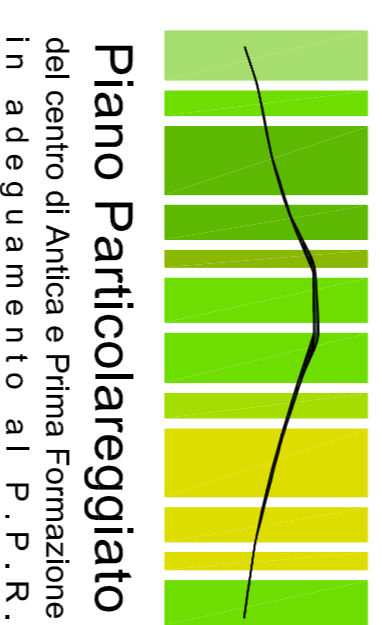
- A - FINITURE FACCIATE e MURI PERIMETRALI**
- A1- Ripristino intonaci tradizionali
  - A2- Ripristino intonaci plastici
  - A3- Ripristino intonaci in pasta di calce
  - A4- Eliminare rivestimenti in pastiglia, cotto e simili dalle pareti e/o zoccoli
  - A5- Ripristino rivestimenti in pastiglia, cotto e simili dalle pareti e/o zoccoli
  - A6- Ripristino intonaco grotto, pella di nave, terranova dalle pareti e/o zoccoli
  - A7- Ripristino murature intacca a vista
  - A8- Ripristino intonaco a vista
  - A9- Ripristino intonaco a vista
  - A10- Ripristino intonaco a vista
  - A11- Ripristino intonaco a vista
  - A12- Ripristino intonaco a vista
  - A13- Ripristino intonaco a vista
  - A14- Ripristino intonaco a vista
  - A15- Ripristino intonaco a vista
  - A16- Ripristino intonaco a vista
  - A17- Ripristino intonaco a vista
  - A18- Ripristino intonaco a vista
  - A19- Ripristino intonaco a vista
  - A20- Ripristino intonaco a vista

**Eliminare o mitigare:**

- G - CANTIERI
- G1 - Cantieri e tubazioni esterne
- G2 - Pompe di calore
- G3 - Antenne
- G4 - Scaldabagni
- G5 - Impianti di climatizzazione
- G6 - Spazi pubblicitari
- G7 - Impianti di climatizzazione
- G8 - Impianti di climatizzazione
- G9 - Impianti di climatizzazione
- G10 - Impianti di climatizzazione
- G11 - Impianti di climatizzazione
- G12 - Impianti di climatizzazione
- G13 - Impianti di climatizzazione
- G14 - Impianti di climatizzazione
- G15 - Impianti di climatizzazione
- G16 - Impianti di climatizzazione
- G17 - Impianti di climatizzazione
- G18 - Impianti di climatizzazione
- G19 - Impianti di climatizzazione
- G20 - Impianti di climatizzazione

**Eliminare e sostituire con elementi tradizionali:**

- B - SERRAMENTI**
- B1 - Serramenti in alluminio-pvc-metallo
  - B2 - Serramenti in legno
  - B3 - Serramenti in alluminio-pvc-metallo
  - B4 - Serramenti in legno
  - B5 - Serramenti in alluminio-pvc-metallo
  - B6 - Serramenti in legno
  - B7 - Serramenti in alluminio-pvc-metallo
  - B8 - Serramenti in legno
  - B9 - Serramenti in alluminio-pvc-metallo
  - B10 - Serramenti in legno
  - B11 - Serramenti in alluminio-pvc-metallo
  - B12 - Serramenti in legno
  - B13 - Serramenti in alluminio-pvc-metallo
  - B14 - Serramenti in legno
  - B15 - Serramenti in alluminio-pvc-metallo
  - B16 - Serramenti in legno
  - B17 - Serramenti in alluminio-pvc-metallo
  - B18 - Serramenti in legno
  - B19 - Serramenti in alluminio-pvc-metallo
  - B20 - Serramenti in legno
- C - GRADINI**
- C1 - Gradini con rivestimenti non tradizionali
  - C2 - Gradini su spazio pubblico
  - C3 - Gradini su spazio pubblico
  - C4 - Gradini su spazio pubblico
  - C5 - Gradini su spazio pubblico
  - C6 - Gradini su spazio pubblico
  - C7 - Gradini su spazio pubblico
  - C8 - Gradini su spazio pubblico
  - C9 - Gradini su spazio pubblico
  - C10 - Gradini su spazio pubblico
  - C11 - Gradini su spazio pubblico
  - C12 - Gradini su spazio pubblico
  - C13 - Gradini su spazio pubblico
  - C14 - Gradini su spazio pubblico
  - C15 - Gradini su spazio pubblico
  - C16 - Gradini su spazio pubblico
  - C17 - Gradini su spazio pubblico
  - C18 - Gradini su spazio pubblico
  - C19 - Gradini su spazio pubblico
  - C20 - Gradini su spazio pubblico
- D - AGGETTI**
- D1 - Aggetti non tradizionali
  - D2 - Aggetti non tradizionali
  - D3 - Aggetti non tradizionali
  - D4 - Aggetti non tradizionali
  - D5 - Aggetti non tradizionali
  - D6 - Aggetti non tradizionali
  - D7 - Aggetti non tradizionali
  - D8 - Aggetti non tradizionali
  - D9 - Aggetti non tradizionali
  - D10 - Aggetti non tradizionali
  - D11 - Aggetti non tradizionali
  - D12 - Aggetti non tradizionali
  - D13 - Aggetti non tradizionali
  - D14 - Aggetti non tradizionali
  - D15 - Aggetti non tradizionali
  - D16 - Aggetti non tradizionali
  - D17 - Aggetti non tradizionali
  - D18 - Aggetti non tradizionali
  - D19 - Aggetti non tradizionali
  - D20 - Aggetti non tradizionali
- E - CANALI DI GONDA E PLUVIALI**
- E1 - Canale di gonda con sigorta non tradizionale
  - E2 - Canale di gonda in p.v.c. e/o lamiera
  - E3 - Rivestire in p.v.c. e/o lamiera
  - E4 - Rivestire in p.v.c. e/o lamiera
  - E5 - Rivestire in p.v.c. e/o lamiera
  - E6 - Rivestire in p.v.c. e/o lamiera
  - E7 - Rivestire in p.v.c. e/o lamiera
  - E8 - Rivestire in p.v.c. e/o lamiera
  - E9 - Rivestire in p.v.c. e/o lamiera
  - E10 - Rivestire in p.v.c. e/o lamiera
  - E11 - Rivestire in p.v.c. e/o lamiera
  - E12 - Rivestire in p.v.c. e/o lamiera
  - E13 - Rivestire in p.v.c. e/o lamiera
  - E14 - Rivestire in p.v.c. e/o lamiera
  - E15 - Rivestire in p.v.c. e/o lamiera
  - E16 - Rivestire in p.v.c. e/o lamiera
  - E17 - Rivestire in p.v.c. e/o lamiera
  - E18 - Rivestire in p.v.c. e/o lamiera
  - E19 - Rivestire in p.v.c. e/o lamiera
  - E20 - Rivestire in p.v.c. e/o lamiera
- F - COPERTURE**
- F1 - Coperture in eternit
  - F2 - Tetto con tegole non tradizionali
  - F3 - Tetto con tegole non tradizionali
  - F4 - Copertura piana o altro tetto
  - F5 - Copertura piana o altro tetto
  - F6 - Copertura piana o altro tetto
  - F7 - Copertura piana o altro tetto
  - F8 - Copertura piana o altro tetto
  - F9 - Copertura piana o altro tetto
  - F10 - Copertura piana o altro tetto
  - F11 - Copertura piana o altro tetto
  - F12 - Copertura piana o altro tetto
  - F13 - Copertura piana o altro tetto
  - F14 - Copertura piana o altro tetto
  - F15 - Copertura piana o altro tetto
  - F16 - Copertura piana o altro tetto
  - F17 - Copertura piana o altro tetto
  - F18 - Copertura piana o altro tetto
  - F19 - Copertura piana o altro tetto
  - F20 - Copertura piana o altro tetto



**Piano Particolareggiato**  
del centro di Antica e Prima Formazione  
in adeguamento al P.P.R.

COMUNE DI GENONI

PROVINCIA DI ORISTANO

IL SINDACO

Sig. Roberto Seidu

IL RESPONSABILE DEL SERVIZIO

Arch. J. Pietro Porru

PROGETTISTI COORDINATORI

Dott. Ing. Giulia Bagnolo

Dott. Ing. Antonella Saba

Dott. Arch. Francesca Pricciari

COPROGETTISTI

Dott. Ing. Alessio Azori

Dott. Ing. Maria Elena Piras

GRAFICHE E REDAZIONE

Designer Simona Currela

Designer Paola Saba

PROFILI STRADALI

COMPARTO

9

VIA ROMA CIVICI 77- 91  
STATO ATTUALE E DI PROGETTO

TAVOLA N.

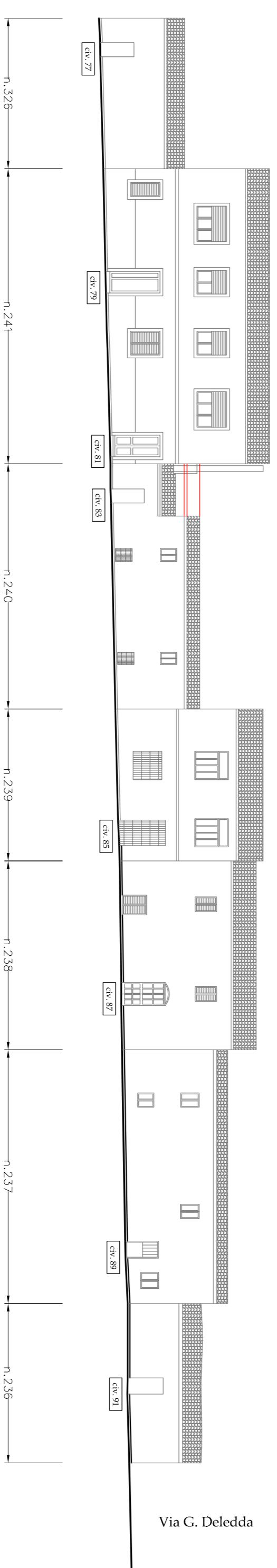
SCALA 1:200

S 9 F

GENONI, ..... 2014

Fabbricato num. 326 Numero civico 77 Tipo intervento 5	241 79- 81 4	240 83 4	239 85 4	238 87 4	237 89 4	236 91 4	
Prescrizioni A1-A4-A7	A1-A2-A4-A7 B1-B4 D4 E2-E3 F1-F4 G1-G3	A1-A2-A4-A7 B1-B2-B6 E2-E3 F1-F4	A1-A2-A4-A6-A7 B1 E2-E3 F1-F4 G1-G2-G4	A1-A2-A4-A6-A7 B1-B2 E2-E3 F1-F4 G1	A1-A2-A4-A7 B1-B2 E2-E3 F1-F4 G1-G3	A1-A2-A4-A7 B1 G1	

STATO ATTUALE  
1:200



PROGETTO  
1:200



Via G. Deledda